



Klemens Thies **Gemeinsamer Ausschuss Elektronik im Bauwesen**

**Geschäftsstelle:
Bundesamt für Bauwesen
und Raumordnung (BBR)
im Geschäftsbereich des
Bundesministeriums für Verkehr,
Bau und Stadtentwicklung
Deichmanns Aue 31-37
53179 Bonn-Mehlem**

Vorgesehenen Neuerungen für das STLB-Bau 10-2007

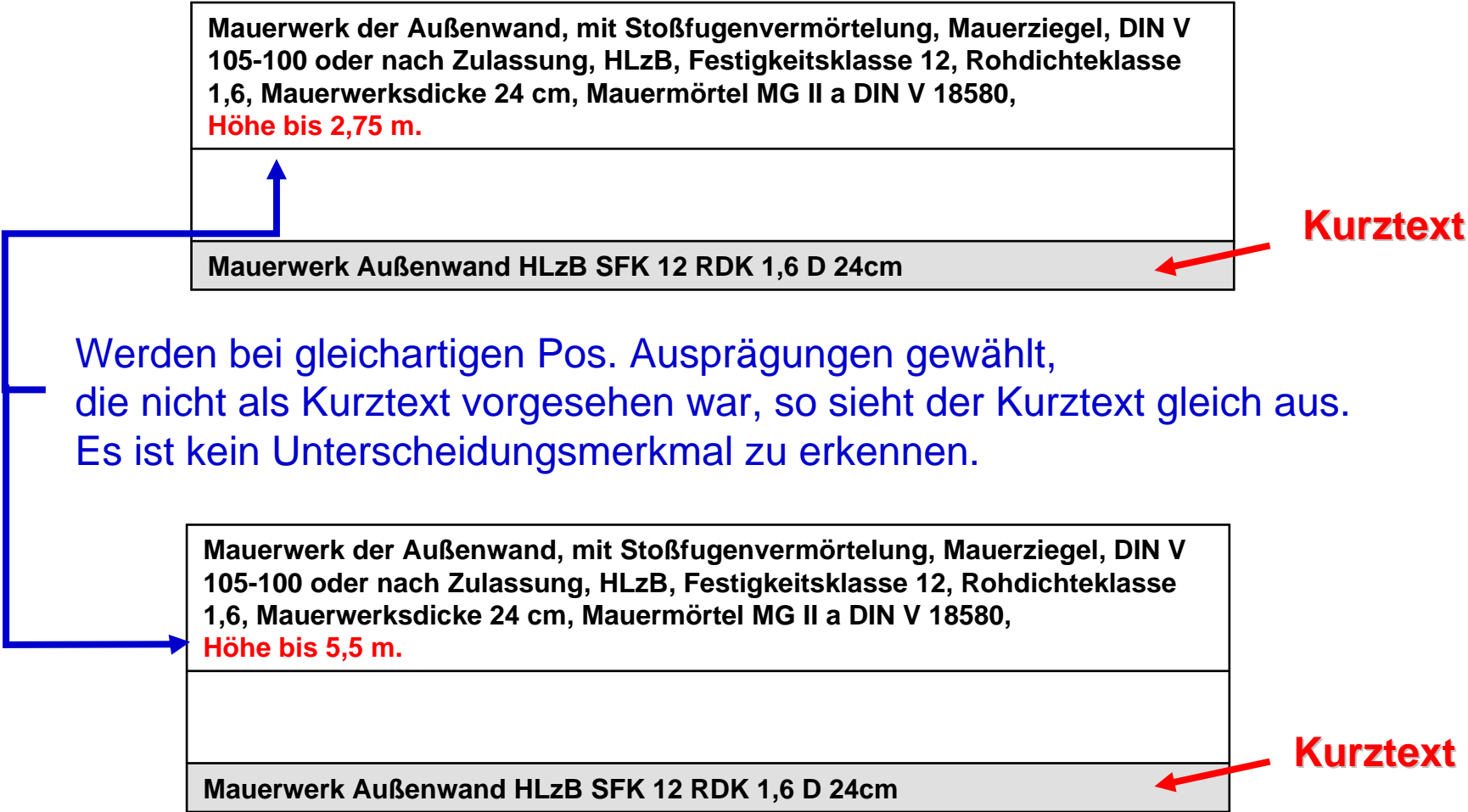


Kurztexte im STLB-Bau

Wie werden die KT bisher erstellt?

- Vorgaben durch den Arbeitskreis oder
- durch die STLB-Bau Redakteure

Kurztexte im STLB-Bau – Bisher?



STLB-Bau XML V2 [10-2006] lizenziert für Bauverwaltung des Bundes und der Laender

Textsteuerung Bearbeiten Positionenliste Info

GÄEB DIN.bauportal

Sie befinden sich in:

- STLB-Bau XML V2
 - Architektur
 - 012 Mauerarbeiten
 - Mauerwerk Mauersteine
 - Wände - Mauerziegel

STLB Bau
Dynamische BauDaten
10-2006
0008

Ihre Positionenliste enthält 2 Einträge.

| OZ | Leistungsbeschreibung | Einheit |
|----|--|----------|
| 1 | <p>TLG: Wände - Mauerziegel</p> <p>STLB-Bau 10-2006 012 Mauerwerk Außenwand HLzB SFK 12 RDK 1,6 D 24cm</p> <p>Mauerwerk DIN 1053-1 der Außenwand, mit Stoßfugenvermörtelung, Mauerziegel, DIN V 105-100 oder nach Zulassung, HLzB, Festigkeitsklasse 12, Rohdichteklasse 1,6, Mauerwerksdicke 24 cm, Mauermörtel MG II a DIN V 18580, Höhe bis 2,75 m.</p> | m2 KT |
| 2 | <p>TLG: Wände - Mauerziegel</p> <p>STLB-Bau 10-2006 012 Mauerwerk Außenwand HLzB SFK 12 RDK 1,6 D 24cm</p> <p>Mauerwerk DIN 1053-1 der Außenwand, mit Stoßfugenvermörtelung, Mauerziegel, DIN V 105-100 oder nach Zulassung, HLzB, Festigkeitsklasse 12, Rohdichteklasse 1,6, Mauerwerksdicke 24 cm, Mauermörtel MG II a DIN V 18580, Höhe bis 5,5 m.</p> | m2 KT |



STLB-Bau XML V2 [10-2006] lizenziert für Bauverwaltung des Bundes und der Laender

Textsteuerung Bearbeiten Positionenliste Info

GÄB DIN.bauportal

Sie befinden sich in:

- STLB-Bau XML V2
 - Architektur
 - 012 Mauerarbeiten
 - Mauerwerk Mauersteine
 - Wände - Mauerziegel

STLB Bau
Dynamische BauDaten
10-2006
0008

| OZ | Leistungsbeschreibung | Einheit |
|----|--|---------|
| 2 | TLG: Wände - Mauerziegel STLB-Bau 10-2006 012 | m2 |

enwand HLzB SFK 12 RDK 1,6 D 24cm, Höhe bis 5,5 m, einschl. 1 Kiste Bier

Speichern Zurücksetzen Abbrechen

Mauerwerk DIN 1053-1 der Außenwand, mit Stoßfugenvermörtelung, Mauerziegel, DIN V 105-100 oder nach Zulassung, HLzB, Festigkeitsklasse 12, Rohdichteklasse 1,6, Mauerwerksdicke 24 cm, Mauermörtel MG II a DIN V 18580, Höhe bis 5,5 m.

 **Benutzer ändert den Kurztext in Positionenliste**

 **oder alternativ in der AVA**



STLB-Bau XML V2 [10-2006] lizenziert für Bauverwaltung des Bundes und der Laender

Textsteuerung Bearbeiten Positionenliste Info

GAEB DIN.bauportal

Sie befinden sich in:

- STLB-Bau XML V2
 - STLB-Bau Komplett
 - 012 Mauerarbeiten
 - Mauerwerk Mauersteine
 - Wände - Mauerziegel

STLB Bau
Dynamische BauDaten
10-2006
0008

Ihre Positionenliste enthält 1 Eintrag.

| OZ | Leistungsbeschreibung | Einheit |
|----|--|---------|
| 1 | TLG: Wände - Mauerziegel | m2 |
| | STL-Bau 10-2006 012 Mauerwerk Außenwand HLzB SFK 12 RDK 1,6 D 24cm, Höhe bis 5,5 m einschl. 1 Kiste Bier | KT |
| | Mauerwerk DIN 1053-1 der Außenwand, mit Stoßfugenvermörtelung, Mauerziegel, DIN V 105-100 oder nach Zulassung, HLzB, Festigkeitsklasse 12, Rohdichteklasse 1,6, Mauerwerkdicke 24 cm, Mauermörtel MG II a DIN V 18580, Höhe bis 5,5 m. | |

Nachteil:

- Keine Gewährleistung, dass der Kurztext auch zum Positionslangtext passt.
- der veränderte Kurztext geht bei Änderung der Position verloren



Ziel des GAEB:

Standardisierte Kurztexte im STLB-Bau anbieten



- Die GAEB Arbeitskreise geben einen **standardisierten Kurztext** vor
- Gesetzte Markierungen zeigen dem Nutzer den von den Experten vorgeschlagenen Kurztext an
- Kurztexte können **variabel zusammengestellt** werden
- Es entfällt die Möglichkeit der freien Kurztexteingabe im STLB-Bau

Kurztexte im STLB-Bau – geplant für 10-2007



| Bezeichnung Beschreibungsmerkmal | Bildschirmanzeigetext der Ausprägung | Kurztext der Ausprägung | Markierung, ob für Positions-kurz- text relevant |
|---|---|-------------------------|---|
| Abrechnungseinheit | m2 | m2 | ✓ |
| Mauerwerk | Mauerwerk | Mauerwerk | ✓ |
| Bauteil, Wand/aufgehend | Außenwand | Außenwand | ✓ |
| Anforderung Mauerwerk | ohne Angabe | | |
| Ausführung Vermauerung | mit Stoßfugenvermörtelung | Stoßfugenvermörtelung | |
| Mauerstein | HLzB | HLzB | ✓ |
| Festigkeitsklasse [N/mm2] Mauerstein | 12 | SFK 12 | ✓ |
| Rohdichteklasse [kg/dm3] Mauerstein | 1,6 | RDK 1,6 | ✓ |
| Dicke [cm] Wand | 24 | D 24 cm | ✓ |
| Mauermörtel | MG II a | MG II a | |
| Wärmeleitfähigkeit [W/mK] | ohne Angabe | | |
| Arbeitshöhe [m] (innen) | bis 2,75 | H bis 2,75 | |



Kurztexte im STLB-Bau – geplant für 10-2007



| Bezeichnung Beschreibungsmerkmal | Bildschirmanzeigetext der Ausprägung | Kurztext der Ausprägung | Markierung, ob für Positions-kurz- text relevant |
|--|---|-------------------------|---|
| Abrechnungseinheit | m2 | m2 | ✓ |
| Mauerwerk | Mauerwerk | Mauerwerk | ✓ |
| Bauteil, Wand/aufgehend | Außenwand | Außenwand | ✓ |
| Anforderung Mauerwerk | ohne Angabe | | |
| Ausführung Vermauerung | mit Stoßfugenvermörtelung | Stoßfugenvermörtelung | |
| Mauerstein | HLzB | HLzB | ✓ |
| Festigkeitsklasse [N/mm ²] Mauerstein | 12 | SFK 12 | |
| Rohdichteklasse [kg/dm ³] Mauerstein | 1,6 | RDK 1,6 | |
| Dicke [cm] Wand | 24 | D 24 cm | ✓ |
| Mauermörtel | MG II a | MG II a | ✓ |
| Wärmeleitfähigkeit [W/mK] | ohne Angabe | | |
| Arbeitshöhe [m] (innen) | bis 2,75 | H bis 2,75 | |



Kurztexte im STLB-Bau – geplant für 10-2007



| Bezeichnung Beschreibungsmerkmal | Bildschirmanzeigetext der Ausprägung | Kurztext der Ausprägung | Markierung, ob für Positionskurz- text relevant |
|---|---|-------------------------|--|
| Abrechnungseinheit | m2 | m2 | ✓ |
| Mauerwerk | Mauerwerk | Mauerwerk | ✓ |
| Bauteil, Wand/aufgehend | Außenwand | Außenwand | ✓ |
| Anforderung Mauerwerk | ohne Angabe | | |
| Ausführung Vermauerung | mit Stoßfugenvermörtelung | Stoßfugenvermörtelung | |
| Mauerstein | HLzB | HLzB | ✓ |
| Festigkeitsklasse [N/mm2] Mauerstein | 12 | SFK 12 | ✓ |
| Rohdichteklasse [kg/dm3] Mauerstein | 1,6 | RDK 1,6 | ✓ |
| Dicke [cm] Wand | 24 | D 24 cm | ✓ |
| Mauermörtel | MG II a | MG II a | |
| Wärmeleitfähigkeit [W/mK] | ohne Angabe | | |
| Arbeitshöhe [m] (innen) | bis 2,75 | H bis 2,75 | ✓ |



Neuerungen für das Update STLB-Bau 04-2007



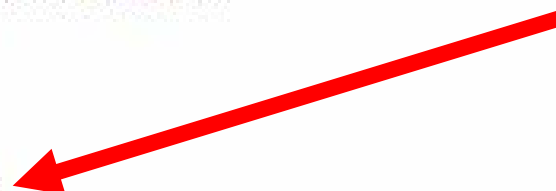
Installation STL-Bau XML V2

Vergewissern Sie sich bitte, ob Ihre AVA-Software die Schnittstelle zu STL-Bau XML V2 in vollem Umfang umgesetzt hat. Sollte dies nicht der Fall sein, müssen Sie nach der abgeschlossenen Installation von STL-Bau XML V2 zusätzlich die nachfolgende Emulation installieren.



Installation Emulation

Installation STL-Bau Check



Weitere Installations-Tools

www.gaeb.de

[Startseite](#)



**Leistungsverzeichnis auf Konformität
mit einer aktuellen STLB-Bau Version prüfen**

Microsoft Excel - STL-Bau Check1

STLB-Bau Check

bisher

| 1 | STLB Bau CHECK | | STLB-Bau | | | | Freier Text | | Zustände | Zusätzlicher Text | | |
|-----|----------------|---|----------|---------|----------|---------------|-------------------------------|---------|----------|-------------------|----|---|
| | Katalogname | Katalogversion | Position | Hinweis | ungültig | unvollständig | Position | Hinweis | Incl. TE | | | |
| 2 | OZ | Kurztext | | | | | | | | | | |
| 209 | | | | | | | | | 1 | | | |
| 210 | 1.5.125 | Leistung wie vor, jedoch auf Treppenstufen | | | | | | 1 | | | | |
| 211 | | | | | | | | | 1 | | | |
| 212 | 1.5.130 | Erstbeschichtung | | | | | 1 | | | 1 | | |
| 213 | 1.5.140 | Hohlkehle herstellen | STLB-Ba | 2003-04 | 1 | | 1 | | | 1 | | |
| 214 | 1.5.145 | Reprofilieren PC | STLB-Ba | 2003-04 | 1 | | 1 | | | | | |
| 215 | 1.5.150 | Fahrbahn-L,ngsmarkierung Schmalstrich | | | | | | 1 | | | | |
| 216 | 1.5.160 | Richtungspfeil | | | | | | 1 | | | | |
| 217 | | | | | | | | | 1 | | | |
| 218 | 1.5.170 | Markierung Kunststoff | STLB-Ba | 2003-04 | 1 | | | | | | | |
| 219 | | | | | | | | | 1 | | | |
| 220 | 1.6.10 | Stundenlohnarb. Facharbeiter/-in | STLB-Ba | 2003-04 | 1 | | | | | | | |
| 221 | 1.6.11 | Verrechnungssatz šberstunden Facharbeiter/-in | STLB-Ba | 2003-04 | 1 | | | | | | | |
| 222 | 1.6.12 | Verrechnungssatz Nachtarbeit Facharbeiter/-in | STLB-Ba | 2003-04 | 1 | | | | | | | |
| 223 | 1.6.13 | Verrechnungssatz Sonn.-u.Feiertag Facharbeiter/-in | STLB-Ba | 2003-04 | 1 | | | | | | | |
| 224 | 1.6.20 | Stundenlohnarb. Helfer/-in | STLB-Ba | 2003-04 | 1 | | | | | | | |
| 225 | 1.6.21 | Verrechnungssatz šberstunden Helfer/-in | STLB-Ba | 2003-04 | 1 | | | | | | | |
| 226 | 1.6.22 | Verrechnungssatz Nachtarbeit Helfer/-in | STLB-Ba | 2003-04 | 1 | | | | | | | |
| 227 | 1.6.23 | Verrechnungssatz Sonn.-u.Feiertag Helfer/-in | STLB-Ba | 2003-04 | 1 | | | | | | | |
| 228 | | oooooooooooooooo Die Unterschrift fšr das Angebot erfolgt auf dem | | | | | Angebotsschreiben EVM(B) Ang. | | | 1 | | |
| 229 | | | | | | | | | | | | |
| 230 | | | | | | | | | | | | |
| 231 | Summe | | | | 87 | 0 | 22 | 17 | 116 | 19 | 36 | 2 |

Kopfdaten STL-Bau Check

Bereit

Microsoft Excel - STL-Bau Check1

Frage hier eingeben

M231 =SUMME(\$M\$1:\$M\$230)

STLB Bau CHECK

neu ab 04-2007

| | A | B | | G | H | I | J | K | L | M | | | |
|-----|----------------|---|-------------|----------------|----------|---------|---------------|---------------|-----------------------------------|----------|---------|-----------|----------------------|
| 1 | STLB Bau CHECK | | | | | | Freier Text | | TE | | | | |
| 2 | OZ | Kurztext | Katalogname | Katalogversion | Position | Hinweis | nicht aktuell | unvollständig | redaktionelle Langtextänderung | Position | Hinweis | TA od. TB | Zusätzlicher Text |
| 3 | | | | | | | | | | | | | |
| 4 | | | | | | | | | | | | | |
| 106 | 1. 2. 240 | Schneiden Wand | STLB-Bau | 2003-04 | 1 | | 1 | | | | | | |
| 107 | 1. 2. 250 | Einsatzpauschale für Schneidegerät | STLB-Bau | 2003-04 | 1 | | | | | | | | |
| 108 | 1. 2. 260 | Verkehrsschild entfernen und einbauen | | | | | | | 1 | | | | |
| 109 | | | | | | | | | | 1 | | | |
| 110 | 1. 2. 270 | Umhüllung | STLB-Bau | 2003-04 | 1 | | 1 | | | | | | |
| 111 | 1. 2. 280 | Abdeckung/Verhüllung | STLB-Bau | 2003-04 | 1 | | 1 | | | | | | |
| 112 | 1. 2. 290 | Sandstrahlen erhärtete Betonoberfläche | STLB-Bau | 2003-04 | 1 | | | | | | | | |
| 113 | 1. 2. 300 | Kugelstrahlen erhärtete Betonoberfläche | STLB-Bau | 2003-04 | 1 | | | | | | | | |
| 114 | 1. 2. 310 | Verunreinigungen entfernen Öle/Fette | STLB-Bau | 2003-04 | 1 | | 1 | 1 | | | | | |
| 115 | 1. 2. 320 | Spritzbewurf, nicht volldeckend Wand P III | STLB-Bau | 2003-04 | 1 | | | | | | | | |
| 116 | 1. 2. 330 | Innenputz Wand P III 10mm | STLB-Bau | 2003-04 | 1 | | 1 | 1 | | | | | |
| 117 | 1. 2. 340 | Fuge ausstemmen B 17,5-20 mm T 20-30 mm | | | | | | | 1 | | | 1 | |
| 118 | 1. 2. 350 | Fuge abdichten B 17,5-20 mm | STLB-Bau | 2003-04 | 1 | | 1 | | | | | | |
| 119 | 1. 2. 360 | Leistung wie vor, jedoch B 20-25 mm | | | | | | | 1 | | | | |
| 120 | 1. 2. 370 | Demontieren Deckenbekleidung | STLB-Bau | 2003-04 | 1 | | 1 | | | | | | |
| 121 | 1. 2. 380 | Demontieren Wandbekleidung | STLB-Bau | 2003-04 | 1 | | 1 | | | | | | |
| 122 | 1. 2. 390 | Wärmedämmung Decke | | | | | | | 1 | | | 1 | |
| 123 | 1. 2. 391 | Leistung wie vor, jedoch Erschwernis | | | | | | | 1 | | | | |
| 124 | 1. 2. 400 | Leistung wie vor, jedoch Unterzüge | | | | | | | 1 | | | | |
| 125 | 1. 2. 401 | Leistung wie vor, jedoch Erschwernis | | | | | | | 1 | | | | |
| 126 | 1. 2. 410 | Voranstrich für Abdichtungen Wahl AN | STLB-Bau | 2003-04 | 1 | | 1 | | | | | | |
| 127 | 1. 2. 420 | Abdichtung gg. nichtdrück. Wasser Bitumenbahn G 200 S | STLB-Bau | 2003-04 | 1 | | | 1 | | | | | |
| 128 | 1. 2. 430 | Pflaster aufnehmen Ziegelpflaster | STLB-Bau | 2003-04 | 1 | | 1 | | | | | | |
| 129 | 1. 2. 440 | Betonbordstein aufnehmen H 160-200mm | STLB-Bau | 2003-04 | 1 | | 1 | | | | | | |

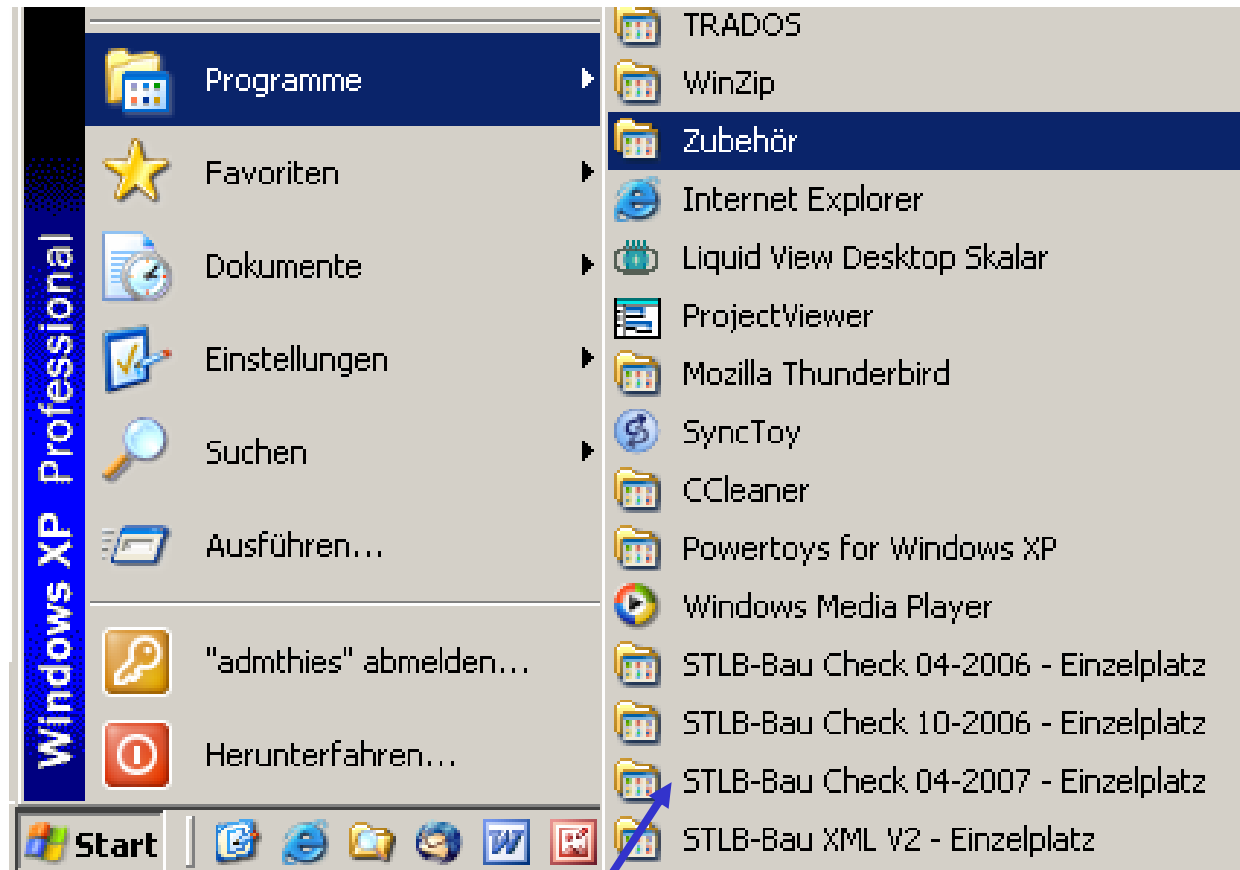
Kopfdaten STL-Bau Check Version

Start | D:\GAEB\Entwicklertre... | Microsoft Excel - ST... | Microsoft PowerPoint - ... | 08:45

| STLB Bau CHECK | | STLB-Bau | | | | Freier Text | | TE | Zusätzlicher Text | | | |
|----------------|-----------|---|----------------|----------|---------|---------------|---------------|--------------------------------|-------------------|---------|-----------|-------------------|
| OZ | Kurztext | Katalogname | Katalogversion | Position | Hinweis | nicht aktuell | unvollständig | redaktionelle Langtextänderung | Position | Hinweis | TA od. TB | Zusätzlicher Text |
| 106 | 1. 2. 240 | Schneiden Wand | STLB-Bau | 2003-04 | 1 | 1 | | | | | | |
| 107 | 1. 2. 250 | Einsatzpauschale für Schneidegerät | STLB-Bau | 2003-04 | 1 | | | | | | | |
| 108 | 1. 2. 260 | Verkehrsschild entfernen und einbauen | | | | | | | 1 | | | |
| 109 | | | | | | | | | | 1 | | |
| 110 | 1. 2. 270 | Umhüllung | STLB-Bau | 2003-04 | 1 | 1 | | | | | | |
| 111 | 1. 2. 280 | Abdeckung/Verhüllung | STLB-Bau | 2003-04 | 1 | 1 | | | | | | |
| 112 | 1. 2. 290 | Sandstrahlen erhärtete Betonoberfläche | STLB-Bau | 2003-04 | 1 | | | | | | | |
| 113 | 1. 2. 300 | Kugelstrahlen erhärtete Betonoberfläche | STLB-Bau | 2003-04 | 1 | | | | | | | |
| 114 | 1. 2. 310 | Verunreinigungen entfernen Öle/Fette | STLB-Bau | 2003-04 | 1 | | 1 | 1 | | | | |
| 115 | 1. 2. 320 | Spritzbewurf, nicht volldeckend Wand P III | STLB-Bau | 2003-04 | 1 | | | | | | | |
| 116 | 1. 2. 330 | Innenputz Wand P III 10mm | STLB-Bau | 2003-04 | 1 | | 1 | | | | | |
| 117 | 1. 2. 340 | Fuge ausstemmen B 17,5-20 mm T 20-30 mm | | | | | | | 1 | | 1 | |
| 118 | 1. 2. 350 | Fuge abdichten B 17,5-20 mm | STLB-Bau | 2003-04 | 1 | 1 | | | | | | |
| 119 | 1. 2. 360 | Leistung wie vor, jedoch B 20-25 mm | | | | | | | 1 | | | |
| 120 | 1. 2. 370 | Demontieren Deckenbekleidung | STLB-Bau | 2003-04 | 1 | 1 | | | | | | |
| 121 | 1. 2. 380 | Demontieren Wandbekleidung | STLB-Bau | 2003-04 | 1 | 1 | | | | | | |
| 122 | 1. 2. 390 | Wärmedämmung Decke | | | | | | | 1 | | 1 | |
| 123 | 1. 2. 391 | Leistung wie vor, jedoch Erschwernis | | | | | | | 1 | | | |
| 124 | 1. 2. 400 | Leistung wie vor, jedoch Unterzüge | | | | | | | 1 | | | |
| 125 | 1. 2. 401 | Leistung wie vor, jedoch Erschwernis | | | | | | | 1 | | | |
| 126 | 1. 2. 410 | Voranstrich für Abdichtungen Wahl AN | STLB-Bau | 2003-04 | 1 | 1 | | | | | | |
| 127 | 1. 2. 420 | Abdichtung gg. nichtdrück. Wasser Bitumenbahn G 200 S | STLB-Bau | 2003-04 | 1 | | | 1 | | | | |
| 128 | 1. 2. 430 | Pflaster aufnehmen Ziegelpflaster | STLB-Bau | 2003-04 | 1 | 1 | | | | | | |
| 129 | 1. 2. 440 | Betonbordstein aufnehmen H 160-200mm | STLB-Bau | 2003-04 | 1 | 1 | | | | | | |

STLB-Bau Check mit Version 04/2007

Vorstellung des Checks am Beispiel **STLB Bau CHECK**



mehrere STLB-Bau Checks auf einem Rechner



Modifizierte STLB-Bau - Programmoberfläche

ab dem Update 2007-10





Sie befinden sich in:

STLB-Bau XML V2



10-2006
0008

Bitte wählen Sie:

- STLB-Bau Komplett
- Architektur
- Umbau / Sanierung / Renovierung
- Tiefbau
- Rohbau
- Ausbau
- Tiefbau / Rohbau / Ausbau
- Freianlagen
- Gleisbau
- Technik
- Heizung / Sanitär / Raumluftechnik / Gebäudeautomation
- Heizung / Sanitär
- Elektrotechnik / Gebäudeautomation
- Elektrotechnik
- Aufzugs- und Fördertechnik
- Demo

Textsteuerung Bearbeiten Positionsliste Schlagwortsuche Informationen

NEU **10-2007**
00134

Sie befinden sich in:
STLB-Bau XML V2

- Bitte wählen Sie:
- STLB-Bau Komplett
 - Architektur
 - Umbau / Sanierung / Renovierung
 - Tiefbau
 - Rohbau
 - Tiefbau / Rohbau / Ausbau
 - Freianlagen
 - Demo

Sie befinden sich in:

- STLB-Bau XML V2
 - Architektur
 - 012 Mauerarbeiten
 - Mauerwerk Mauersteine
 - Wände - Kalksandstein


 10-2006
0008

Bitte wählen Sie:

Beschreibungsmerkmale / Textergänzungen:

- TE erforderl. Druckspannung - Ausschreibender
- TE Erzeugnis - Ausschreibender
- TE Erzeugnis - Bieterangabe
- TE Erzeugnis - Ausschreibender gleichwertig
- TE gleichwertiges Erzeugnis - Bieterangabe
- Geschossebene
- Format L/B/H [mm] Mauerstein

Antwort-Liste: **STLB-Bau Position ist vollständig.**

STLB-Bau 10-2006 012

Anregung zum Positionstext

Mauerwerk der Innenwand, mit Stoßfugenvermörtelung, Kalksandstein, DIN V 106, KS L-R, Festigkeitsklasse 12, Rohdichteklasse 1,6, Mauerwerksdicke 24 cm, Mauermörtel MG II a DIN V 18580, Höhe bis 2,75 m.

Abrechnungseinheit: m2

Ausgewählte Beschreibungsmerkmale / Textergänzungen:

- | | |
|---|---------------------------|
| Bauteil, Wand/aufgehend | Innenwand |
| Dicke [cm] Wand | 24 |
| Mauerstein | Kalksandstein KS L-R |
| Festigkeitsklasse [N/mm ²] Mauerstein | 12 |
| Rohdichteklasse [kg/dm ³] Mauerstein | 1,6 |
| Wärmeleitfähigkeit [W/mK] | ohne Angabe |
| Mauermörtel | MG II a |
| Anforderung Mauerwerk | ohne Angabe |
| Ausführung Vermauerung | mit Stoßfugenvermörtelung |
| Mauerwerk | Mauerwerk |

S STL-Bau -Dynamische BauDaten-

Textsteuerung Bearbeiten Positionsliste Schlagwortsuche Informationen

10-2007
00134

Sie befinden sich in:

- STL-Bau XML V2
 - STL-Bau Komplet
 - 012 Mauerarbeiten
 - Mauerwerk Mauersteine
 - Wände - Kalksandstein

Bitte wählen Sie:

Beschreibungsmerkmale / Textergänzungen:

- TE erforderl. Druckspannung - Ausschreibender
- TE Erzeugnis - Ausschreibender
- TE Erzeugnis - Bieterangabe
- TE Erzeugnis - Ausschreibender gleichwertig
- TE gleichwertiges Erzeugnis - Bieterangabe
- Geschossebene
- Format L/B/H [mm] Mauerstein

Antwort-Liste: STL-Bau Position ist vollständig.

STL-Bau 10-2006 012

Mauerwerk der Außenwand, mit Stoßfugenvermörtelung, Kalksandstein, DIN V 106, KS L-R, Festigkeitsklasse 12, Rohdichteklasse 1,6, Mauerwerksdicke 24 cm, Mauermörtel MG II a DIN V 18580, Höhe bis 2,75 m.

Abrechnungseinheit: m2

Ausgewählte Beschreibungsmerkmale / Textergänzungen:

| | |
|--|---------------------------|
| Bauteil, Wand/aufgehend | Außenwand |
| Dicke [cm] Wand | 24 |
| Mauerstein | Kalksandstein KS L-R |
| Festigkeitsklasse [N/mm ²] Mauerstein | 12 |
| Rohdichteklasse [kg/dm ³] Mauerstein | 1,6 |
| Wärmeleitfähigkeit [W/mK] | ohne Angabe |
| Mauermörtel | MG II a |
| Anforderung Mauerwerk | ohne Angabe |
| Ausführung Vermauerung | mit Stoßfugenvermörtelung |
| Mauerwerk | Mauerwerk |

Complete

S STLB-Bau -Dynamische BauDaten-

Textsteuerung Bearbeiten Positionsliste Schlagwortsuche Informationen

10-2007 00134

Sie befinden sich in:

- Scenario - STLB-Bau -Dynamische BauDaten-
 - STLB-Bau Komplett
 - 001 Gerüstarbeiten
 - Ausbau Arbeitsgerüste

Ihre Positionsliste enthält 4 Einträge.

| OZ | Leistungsbeschreibung | Einheit | |
|----|--|---------|---------------------------|
| 1 | TLG: Ausbau Arbeitsgerüste STLB-Bau 04-2006 001 Ausbau Standgerüst zum Dachfanggerüst Grundeinsatzzeit Ausbau des Standgerüsts zum Dachfanggerüst DIN 4420-1, Breite des Dachüberstandes über 0,3 bis 0,5 m, Schutzwand aus Netzen, Gebrauchsüberlassung 4 Wochen (Grundeinsatzzeit). | m | KT Fachinformation |
| 2 | TLG: Ausbau Arbeitsgerüste STLB-Bau 04-2006 001 Ausbau Standgerüst zum Dachfanggerüst Grundeinsatzzeit Ausbau des Standgerüsts zum Dachfanggerüst DIN 4420-1, Breite des Dachüberstandes über 0,3 bis 0,5 m, Schutzwand aus Netzen, Gebrauchsüberlassung 4 Wochen (Grundeinsatzzeit). | m | KT |
| 3 | TLG: Ausbau Arbeitsgerüste STLB-Bau 04-2006 001 Ausbau Standgerüst zum Dachfanggerüst Grundeinsatzzeit Ausbau des Standgerüsts zum Dachfanggerüst DIN 4420-1, Breite des Dachüberstandes über 0,3 bis 0,5 m, Schutzwand aus Netzen, Gebrauchsüberlassung 4 Wochen (Grundeinsatzzeit). | m | KT |

Complete